

# LIVRET D'ACCUEIL

## CAMPING LES ARBOUSIERS\*\*\*

5/04/2025-28/09/2025

**Dans un cadre agréable et familial.**

**Situé à 3 km du centre ville d'Andernos et du bassin d'Arcachon et à 20km des plages océanes, le camping vous permettra de passer des vacances au calme des arbousiers.**





# CAMPING LES ARBOUSIERS

## Légende - Legend

	Astria Confort		Accueil Reception
	Alize Confort		Tri sélectif Selective sorting
	Tifhome		Piscine Swimming-pool
	Bermudes Trio Premium		Aire de jeux Playground area
	Bermudes Trio Confort		Structure gonflable Inflatable game
	Bahia Duo Premium		Trampoline
	Lodge Standard		Pétanque
	Lodge Confort		Terrain de home ball Home ball ground
	Lodge Grand Confort		Ping-pong
	Coco Sweet		Composteur Compost
	Mobil Homes Résidents		Barbecue
	Emplacements nus		Laverie Laundry
	Emplacement Cycliste		Sanitaires Sanitaires
	Bornes électriques Power supply		Vidange camping-car Waste service for camper vans
	Extincteur d'incendie Extinguisher for fire		Snack - Bar
	Point de rassemblement Assembly point		Restaurant
	Sens d'évacuation Evacuation way		Parking arrêt minute Stop-and-go parking
			Parking



N° d'urgence :  
06 13 71 56 90



Bordeaux

Andernos-les-Bains

# Arrivée

## JOUR J.

Nous sommes heureux de vous accueillir au camping "Les Arbousiers " où nous espérons que vous passerez un agréable séjour !

Vous trouverez dans ce livret toutes les informations utiles au bon déroulement de vos vacances.

Nous vous souhaitons un très agréable séjour et restons à votre disposition pour tout autre renseignement .



### EMPLACEMENT CAMPING

- Les arrivées s'effectuent à partir de 14h00
- Garez votre véhicule sur votre emplacement ou sur le parking le plus proche
- Les emplacements avec électricité ont une puissance de 6A
- Vérifier l'état de votre emplacement , s'il y avait un problème, n'hésitez pas à le signaler à la réception.
- Des adaptateurs de prise européenne sont disponibles à la réception
- Chien autorisé sur demande (2 max)



### LOCATIF

- La remise des clés s'effectuent entre 14h00 et 18h00 en basse saison et entre 15h00 et 19h00 en haute saison. En cas d'arrivée tardive, merci de nous contacter par téléphone.
- A votre arrivée nous vous prions de bien vouloir déposer une caution de 500,00 € à la réception.
- Garez votre véhicule sur votre emplacement ou sur le parking le plus proche
- Chien autorisé sur demande , Chat interdit

# PROFITER !



## RÉCEPTION

Horaires d'ouverture : 9h00 - 12h00 / 14h00 - 18h00 basse saison  
8h00 - 12h30 / 14h00 - 20h00 juillet / août

## LES SERVICES DISPONIBLES À LA RÉCEPTION

### Pain et viennoiseries



A commander à l'accueil la veille

### Petite épicerie



Pour vos achats de première nécessité ouvert selon les horaires de l'accueil

### Internet



Wifi payant disponible dans tout le camping

### Laverie



Des machines de 6 kg sont disponibles ainsi qu'un sèche linge. Jetons en vente à l'accueil

### kit bébé



GRATUIT sur demande

- Chaise haute bébé
- Lit parapluie

### Location de vélos



Nous vous mettrons en relation avec nos partenaires

## AUTRES INFOS

### Déchets



Pour vos déchets, les containers sont disponibles, à droite à la sortie du camping. Un tri sélectif est mis en place ainsi qu'un composteur (à côté du sanitaire)

### Barbecue



Il est formellement interdit sur les emplacements, des barbecues collectifs sont à votre disposition

### Animaux



Les chiens doivent être tenus en laisse. Ils sont interdits dans les sanitaires. Chiens de 1ere et 2e cat. interdits

### Sanitaires



Nous vous demandons de respecter ces lieux au nom de nos équipes ainsi que pour les autres campeurs.

**PROFITER !**



## ANIMATIONS

Vous pouvez consulter à tout moment le planning d'animation, que vous pouvez retrouver affiché à la réception ou un peu partout dans le camping.

**En juillet/ Août :**

Concours de pétanque , Soirées à thème : karaoké, soirée dansante...

## ACTIVITÉS ENFANTS

**En juillet/ Août**

Tous les mardis et vendredis matin , des ateliers créatifs sont proposés aux enfants dès 5 ans.

Jeux en bois d'antan tous les mardis après-midi pour toute la famille

Animations sportives et ludiques tous les jeudis matin.

Aire de jeux ouverte tous les jours dès 10h :

- Chateau gonflable
- Home Ball
- Balançoire, Tourniquet.....
- Table de ping-pong (raquettes et balles en prêt à la réception)





# PROFITER !



## PISCINE

- Horaires d'ouverture : 10h00 - 20h00 en haute saison
- Bassin chauffé et non surveillé, la baignade des plus jeunes doit donc se faire sous la surveillance d'un adulte. Merci de respecter le règlement intérieur inscrit sur les panneaux.
- Shorts de bain uniquement pour la piscine acceptés.
- Animaux interdits



## SNACK



- Horaires d'ouverture hors saison : ouverture les we uniquement
- Horaires d'ouverture en haute saison : 16h-23h et le we 10h-23h
- Soirées animées, repas à thème, plats et pizzas à emporter ...



## NUMÉROS UTILES

- Pompier : 18
- Police secours : 17
- Samu : 15
- Malentendants : 114
- N° unique européen : 112
- Accueil : 0556821246

## LES MARCHÉS

- **ANDERNOS**  
Le vendredi matin toute l'année
- **CAP FERRET**  
Tous les jours mi-juin à mi septembre
- **ARES**  
Le mardi et le dimanche matin toute l'année

**PROFITER !**



## A DECOUVRIR AUX ENVIRONS

### Port ostréicole d'Andernos

Ce port pittoresque du Nord Bassin, a été creusé dans les anciens réservoirs à poissons de juin 1956 à avril 1959. Les quais séparent trois darses bordées de 44 cabanes ostréicoles blanches aux tuiles rouges, aux volets et fenêtres multicolores

### Visite d'Andernos

Andernos-les-Bains est une petite ville, nichée au cœur du Bassin d'Arcachon. Face à Arcachon, c'est une station balnéaire bien plus tranquille, mais animée et conviviale. Entre terre et mer, les activités ne manquent pas et il y en a pour tous les goûts et toutes les envies

### La Maison Louis David

Cette imposante demeure, achevée en 1908, était la propriété privée du Maire de l'époque, Louis Théodore David. Richement décorée, son style s'inspire des villas balnéaires typiques du Bassin d'Arcachon.

### Village del'herbe

Situé entre le Canon et le port de la Vigne, le village de l'Herbe est souvent cité comme étant le plus beau de la Presqu'île du Cap Ferret. Peut-être est-ce l'éloignement plus important de la route nationale qui en fait un lieu à part ? En tout cas il est le seul à être inscrit à l'inventaire des sites pittoresques de France.

### Le phare du Cap Ferret

Direction le Phare du Cap Ferret pour en prendre plein les yeux ! Impossible de manquer ce lieu incontournable du Bassin. C'est le moment de faire un peu de sport et de monter les 258 marches du Phare ! Une fois en haut, la vue est à couper le souffle. D'ici, vous pourrez profiter d'une vue à 360° à plus de 53 m de haut sur la conche du Mimbeau, la Dune du Pilat, et les parcs à huîtres.







Océan Atlantique

LÈGE

ARÈS

ANDERNOS-LES-BAINS

LÈGE-CAP-FERRET

Le Four  
des Jacquets

Petit Piquey  
Grand Piquey

Pirailhan

de l'Herbe

La vigne

Chapelle  
de la villa  
Alphonsine

Eglise  
Notre-Dame des  
Vignes

Bélisaire

CAP FERRET

Le Moulléau

Pointe  
du Cap-Ferret

Banc d'Arguin

Dune du Pilat

Le Casino  
ARCACHON

Ville  
d'Arcachon

Source des  
Abatilles

LA TESTE-DE-BUCH

GUJAN-MESTRAS

LE TEICH

Cabanes  
Tchanquées

Ile  
aux Oiseaux

Le Renet

LANTON

Domaine de  
Cortès &  
Graveyron

AUDENGE

Réserve  
ornithologique  
du Teich

BIGANOS

Réserve  
nationale  
des Biers-Salés

la Grande  
Heure

de Mauret

Taussat

Villa  
La Tosca



# Bassin D'ARCACHON



- Circuit Matelot
- Circuit Capitaine
- Circuit Commandant
- Escale

# TARIFS EMPLACEMENTS


## 2025

*Forfaits étapes cyclistes ou camping-car : 1 nuit maximum, arrivée à 16h et départ avant 10h	Basse saison Du 5/4 au 5/7 et du 23/8 AU 28/9			Haute saison Du 5/7 au 23/8	
	TARIFS EMPLACEMENTS	FORFAIT * VELOS 1 nuit max	FORFAIT* CAMPING-CAR 1 nuit max	TARIFS EMPLACEMENTS	FORFAIT* VELOS
I OU 2 PERSONNES	16,00 €	10€	12€	25€	15€
Electricité 6 A (≈ 1300w)	4,00 €			6,00€	
Personne suppl (+12ans)	5,00 €			7,00€	
Personne suppl (- 12ans)	4,00 €			6,00€	
Enfant - 2ans	Gratuit			Gratuit	
Visiteurs (à partir de 6 ans)	2,00 €/journée			2,00€	
Bateau 	5,00 €			5,00€	
Animaux*  (max.2)	3,00 €			3,00€	

### Suppléments :

- Frais de dossier : 10€ à joindre à votre chèque d'acompte
- La taxe de séjour est exigible du 5 avril au 28 septembre pour les personnes de plus de 18 ans soit 0,79€ par jour et personne (sous réserve de révision du tarif)

Les arrivées en emplacement se font à partir de 14h et les départs avant 12h sauf pour les forfaits étapes cyclistes ou camping-car.

 \*Les chiens de 1ere et 2eme catégorie sont interdits.( pit-bulls, Mastiff, Tosa, Rottweiler...)



Réservation en ligne [www.camping-les-arbousiers.fr](http://www.camping-les-arbousiers.fr) ou par téléphone au 05.56.82.12.46 ou par courrier à Camping les Arbousiers 134 av de Bordeaux 33510 Andernos-Les-Bains

**CAMPING LES ARBOUSIERS\*\*\***

134 AVENUE DE BORDEAUX  
33510 ANDERNOS-LES-BAINS

TEL : 05 .56.82.12.46

MAIL : lesarbousiers@yahoo.fr

SITE WEB : [www.camping-les-arbousiers.fr](http://www.camping-les-arbousiers.fr)

Livret d'accueil : <https://notre.guide/11945/>

MOBIL HOMES ( tous équipés de télévision )	05/04 - 28/06	28/06 - 19/07	19/07 - 16/08	16/08 - 23/08	23/08 - 30/08	30/08 - 27/09
<b>TYPE 1 : ASTRIA 1CH-2PERS</b> <i>CONFORT</i>	210€	370€	580€	500€	300€	210€
WEEK-END*	80€	----	----	----	----	----
NUIT SUPPLEMENTAIRE	30€	----	----	----	----	----
<b>TYPE 3 : LODGE 64 2CH-4PERS</b> <i>STANDARD</i>	240€	400€	650€	540€	340€	240€
WEEK-END*	90€	----	----	----	----	----
NUIT SUPPLEMENTAIRE	35€	----	----	----	----	----
<b>TYPE 3 : LODGE 74 DU ALIZE 2CH-4PERS</b> <i>CONFORT</i>	280€	440€	720€	580€	380€	280€
WEEK-END*	110€	----	----	----	----	----
NUIT SUPPLEMENTAIRE	40€	----	----	----	----	----
<b>TYPE 3 : LODGE 74 2CH-4PERS</b> <i>GRAND CONFORT</i> Climatisation	340€	500€	780€	630€	450€	340€
WEEK-END*	130€	----	----	----	----	----
NUIT SUPPLEMENTAIRE	50€	----	----	----	----	----
<b>TYPE 3 : BAHIA 2CH-4PERS</b> <i>PREMIUM</i> Climatisation + lave-vaisselle	380€	550€	850€	650€	480€	380€
WEEK-END*	150€	----	----	----	----	----
NUIT SUPPLEMENTAIRE	55€	----	----	----	----	----
<b>TYPE 4 : BERMUDES TRIO 3CH-6PERS</b> <i>CONFORT</i>	410€	580€	900€	690€	510€	410€
WEEK-END*	160€	----	----	----	----	----
NUIT SUPPLEMENTAIRE	60€	----	----	----	----	----
<b>TYPE 4 : LODGE 8073 3CH-6PERS</b> <i>GRAND CONFORT</i> Climatisation	450€	620€	980€	740€	550€	450€
WEEK-END*	180€	----	----	----	----	----
NUIT SUPPLEMENTAIRE	65€	----	----	----	----	----
<b>TYPE 4 : BERMUDES TRIO 3CH-6PERS</b> <i>PREMIUM</i> Climatisation + lave-vaisselle	490€	660€	1100€	790€	580€	490€
WEEK-END*	200€	----	----	----	----	----
NUIT SUPPLEMENTAIRE	70€	----	----	----	----	----
<b>BUNGALOWS TOILÉS</b> (sans sanitaire)	05/04 28/06	28/06 19/07	19/07 16/08	16/08 23/08	23/08 30/08	30/08 27/09
<b>TITHOME 2CH-4PERS (tv incluse)</b>	200€	390€	500€	320€	280€	200€
WEEK-END*	75€	----	----	----	----	75€
NUIT SUPPLEMENTAIRE	30€	----	----	----	----	30€
<b>COCO SWEET 2CH-4PERS (pas de tv)</b>	180€	370€	480€	300€	260€	180€
FORFAIT ETAPE 1 NUIT MAXIMUM POUR 2 PERS.	35€	----	----	----	----	35€
WEEK-END *	60€	----	----	----	----	60€
NUIT SUPPLEMENTAIRE	28€	----	----	----	----	28€

\*VENDREDI SOIR ET SAMEDI SOIR (arrivée avant 18h, arrivée tardive sous conditions)

## SUPPLÉMENTS :

Frais de réservation : 15€

Visiteurs : 2€/jour

La taxe de séjour : 0,79€ par jour et par personne + de 18 ans

Animaux : 3€ par jour – un seul par hébergement. **Chats interdits et Chiens de 1<sup>ère</sup> et 2<sup>nde</sup> catégorie interdits**

Forfait ménage partiel : 40€

Forfait ménage total : à partir de 70€

## DESCRIPTIF DES MOBIL HOMES:

-**Type 1 Confort** = 1 chambre lit en 140cm x 190cm, 1 salle de bain + WC, 1 coin repas + kitchenette, 1 TV

-**Type 3 Confort et Type 3 Standard** = 2 chambres 1 lit en 140cm x 190cm et 2 lits en 80cm x 190cm, 1 salle de bain, 1 WC, 1 coin repas + kitchenette, 1 TV

-**Type 3 Grand confort** = 2 chambres 1 lit en 140cm x 190cm et 2 lits en 80cm x 190cm, 1 salle de bain, 1 WC, 1 coin repas + kitchenette, 1 TV + **climatisation**

-**Type 3 Premium** = 2 chambres 1 lit en 140cm x 190cm et 2 lits en 80cm x 190cm, 1 salle de bain, 1 WC, 1 coin repas, 1 coin cuisine, 1 TV + **climatisation + lave-vaisselle**

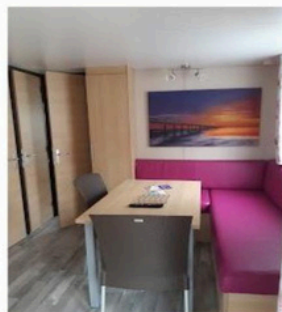
-**Type 4 Confort** = 3 chambres 1 lit en 140cm x 190cm et 4 lits en 80cm x 190cm, 1 salle de bain, 1 WC, 1 salon, 1 coin repas + kitchenette, 1 TV

-**Type 4 Grand confort** = 3 chambres 1 lit en 140cm x 190cm et 4 lits en 80cm x 190cm, 1 salle de bain, 1 WC, 1 salon, 1 coin repas + kitchenette, 1 TV + **climatisation**

-**Type 4 Premium** = 3 chambres 1 lit en 140cm x 190cm et 4 lits en 80cm x 190cm, 1 salle de bain, 1 WC, 1 salon, 1 coin repas, 1 coin cuisine, 1 TV + **climatisation + lave-vaisselle**

-**Coco Sweet** = 2 chambres 1 lit en 140cm x 190 cm et 2 banquettes en 70cm x 190cm, 1 kitchenette, **sans wc ni salle de bain**

-**Tithome** = 2 chambres 1 lit en 140cm x 190cm et 2 lits dont 1 en hauteur en 70cm x 190cm, 1 coin repas , 1 kitchenette , 1 TV, **sans wc ni salle de bain**



**RÉSERVATION EN LIGNE [www.camping-les-arbousiers.fr](http://www.camping-les-arbousiers.fr) ou au 05.56.82.12.46**  
ou par courrier à Camping Les Arbousiers 134 avenue de Bordeaux 33510 Andernos-les-Bains

# Départ

# À BIENTÔT!



## EMPLACEMENT CAMPING

- ✓ Les emplacements tente/Camping-Car et Caravane doivent être libérés avant 12h. (merci de bien vouloir le laisser propre).



## LOCATIF

- ✓ Les départs s'effectuent entre 9h00 et 10h00 en basse saison et entre 8h00 et 10h00 en haute saison. Pensez à prendre votre rendez-vous le jour de l'arrivée ou au plus tard 2 ou 3 jours avant le départ.
- ✓ Le locatif doit être rendu propre ( sauf en cas de prestation ménage - en supplément)
- ✓ Consignes à respecter avant le départ (hors forfait ménage):
  - Dégivrer (si nécessaire), nettoyer le réfrigérateur et le laisser allumé sur la position n°1.
  - Nettoyer et ranger la vaisselle
  - Nettoyer la salle de bain et les wc
  - Passez le balai et la serpillère
  - Vérifier que vous avez bien enlevé le dernier filtre de la cafetière.
  - Penser à vider la poubelle.
  - Plier les couettes sur les lits.
  - Fermer toutes les fenêtres.
  - Nous vous rappelons également que le ménage à la fin de votre séjour est à votre charge. Si vous souhaitez profiter pleinement de vos vacances et nous confier le ménage de votre locatif, merci d'en informer l'accueil au moins 3 jours avant votre départ (en supplément).
  - Il est également possible de partir avant l'ouverture de la réception, veuillez pour cela nous consulter afin de connaître les modalités



# CAMPING LES ARBOUSIERS\*\*\*



05.56.82.12.46



lesarbousiers@yahoo.fr



134 avenue de Bordeaux  
33510 Andernos-Les-Bains

## Accès Camping :

A 625 KM de PARIS SUIVRE A10 PUIS A63 SORTIE N°10

A 45 KM DE BORDEAUX

A 40 KM D'ARCACHON

A 37 KM DE L'AEROPORT DE BORDEAUX/MERIGNAC

